

Fågelinventering

Detaljplan Brännabbens skogsbacke

Arbetet är beställt av Arkitekterna Krook & Tjäder AB



Produktion: Svensk Naturförvaltning AB
Text och foto: Emma Lind
Granskning: Malin Börjes och Johan Truvé
Rapportdatum: 2023-07-07

info@naturforvaltning.se
www.naturforvaltning.se

Flöjelbergsgatan 8B
SE-431 37 Mölndal
Telefon 031-22 30 45

Innehållsförteckning

Bakgrund och området.....	4
Metod.....	4
Resultat.....	6
Referenser	8
Bilaga 1. Fågelobservationer och artskydd	

Bakgrund och området

Svensk Naturförvaltning har på uppdrag av Arkitekterna Krook & Tjäder AB utfört en fördjupad artinventering av fåglar i ett område som går under arbetsnamnet *Detaljplan Brännabbens skogsbacke* (figur 1). Inventeringsområdet är drygt 16 hektar stort och återfinns i Tollered som ligger ca 11 kilometer nordöst om Lerum, längs E20. Detaljplaneområdet är ca 7 hektar stort och omfattar delar av den kommunägda fastigheten Tollered 4:47. Eftersom planområdet är förhållandevis litet, ca 7 hektar och fåglar är mobila arter omfattar inventeringsområdet även intilliggande naturmark ca 100 meter utanför planområdet. Området utgörs till den största delen av skogsmark men i den centrala, södra delen ingår en del tomtmark. I norr gränsar det till en kraftledningsgata, i söder till en sjö och i öst och väst till bebyggelse (figur 1 och 2).

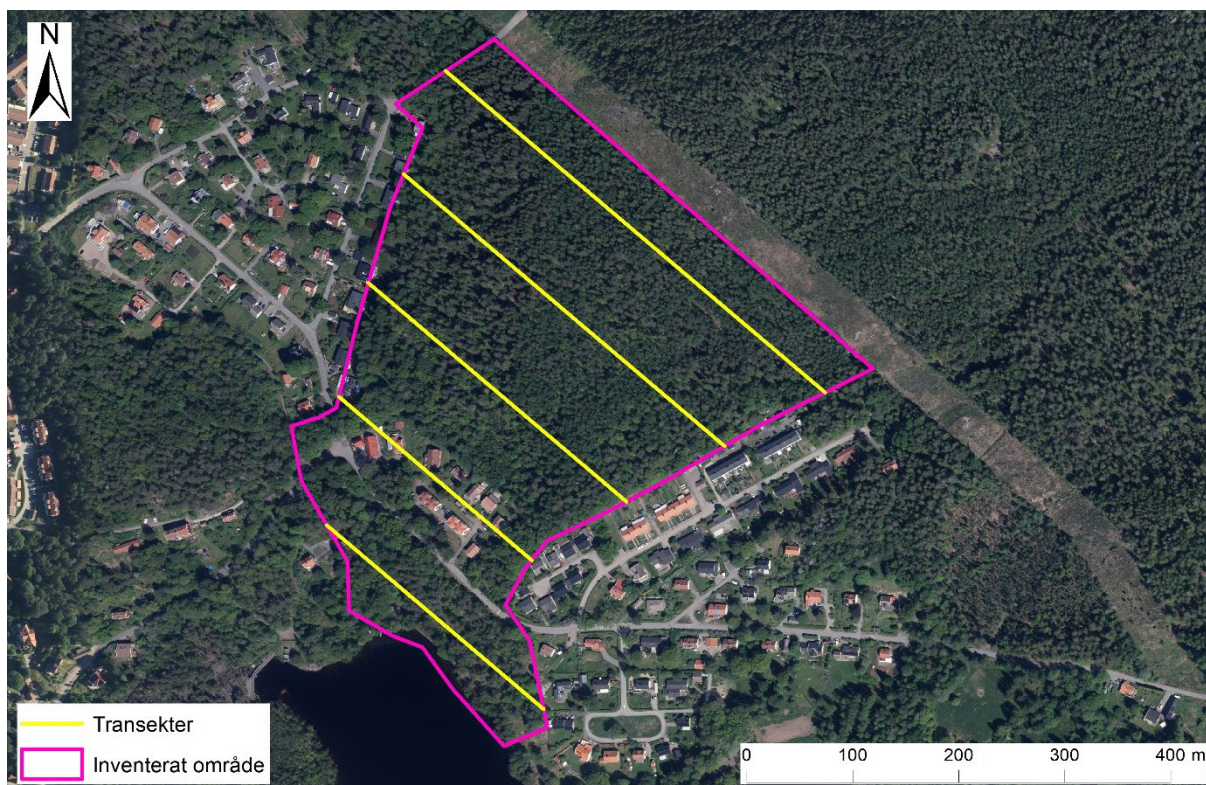


Figur 1: Översiktskarta där inventeringsområdet indikeras med en rosa linje.

Bakgrunden till inventeringen är att Lerums kommun arbetar med en detaljplan för ett nytt bostadsområde och förslaget ska pröva möjligheten att bygga cirka 90 nya bostäder i området. Det i form av hyresrätter, bostadsrätter, parhus och friliggande villor. Den här fågelinventeringen kommer tillsammans med andra tidigare utförda inventeringar utgöra underlag i detaljplaneprocessen.

Metod

Inventeringen utfördes som häckfågeltaxering med två besök enligt Naturvårdsverkets undersökningstyp (Fåglar: Linjetaxering samt kombinerad punkt- och linjetaxering Version 1:0, 2016-03-21). Metoden innebär att man går i lugnt tempo utmed räta linjer, så kallade transekter, genom området och noterar alla fåglar man hör och ser. Transekterna är utlagda med 100 meters avstånd från varandra. Transekt nummer två från väst går rakt igenom bebyggelsen och byggnader varför viss avvikelse gjordes från linjen som till den största delen flyttades något österut till tomtgränserna (figur 2).



Figur 2: Flygfoto över området där inventeringsområdet indikeras med en rosa linje och transekterna med gula linjer.

Inventeringsdagar valdes utifrån väderförhållanden så att fåglarna skulle vara aktiva och antalet observationer optimeras. Vid inventeringen användes en handkikare av modell Nikon Monarch 10,5x45 och handdator med inbyggd GPS. Inventeringsmetoden är anpassad för fågelarter som är aktiva under morgon och förmiddag och som nyttjar området under den huvudsakliga häckningsperioden (i detta fall 1 maj-15 juni). Vissa artgrupper så som ugglor och vissa andra nattaktiva fåglar riskerar därför att exkluderas, vilket även gäller rastande fåglar under vår- och höstmigrationen.

Linjetaxeringen genomfördes den 4 och 25 maj och utfördes av Emma Lind.

Resultat

Följande fåglar finns registrerade i Artportalen från inventeringsområdet eller dess närområde: gröngöling *Picus viridis*, rödhake *Erithacus rubecula*, större hackspett *Dendrocopos major*, grönsångare *Phylloscopus sibilatrix*, gransångare *Phylloscopus collybita*, kattuggla *Strix aluco*, dubbeltrast *Turdus viscivorus*, spillkråka *Dryocopus martius*, svartmes *Periparus ater*, tofsmes *Lophophanes cristatus*, taltita *Poecile montanus*, lövsångare *Phylloscopus trochilus*, svarthätta *Sylvia atricapilla* och sidensvans *Bombycilla garrulus* (Artportalen SLU, 2023).

Under inventeringen noterades totalt 30 fågelarter (tabell 1). Sju av de observerade fågelarterna är rödlistade: björktrast, fiskmås, gråkråka, grönfink, grönsångare, spillkråka och svartvit flugsnappare. En av fåglarna, spillkråka är prioriterade arter enligt skogsvårdslagen och upptagen i Fågeldirektivets Bilaga 1. En fullständig förteckning på vilka listor av olika artskydd som dessa arter ingår framgår av bilaga 1.

Tabell 1: Fåglar observerade under inventeringen av Detaljplan Brännabbens skogsbacke.

Artnamn	Vetenskaplig namn	Rödlistan 2020	Omg 1	Omg 2
Björktrast	<i>Turdus pilaris</i>	NT	1	
Blåmes	<i>Cyanistes caeruleus</i>		1	1
Bofink	<i>Fringilla coelebs</i>		1	1
Domherre	<i>Pyrrhula pyrrhula</i>		1	1
Fiskmås	<i>Larus canus</i>	NT	1	1
Gransångare	<i>Phylloscopus collybita</i>		1	1
Gråkråka	<i>Corvus corone cornix</i>	NT	1	
Gräsand	<i>Anas platyrhynchos</i>		1	
Grönfink	<i>Chloris chloris</i>	EN	1	1
Grönsiska	<i>Spinus spinus</i>		1	
Grönsångare	<i>Phylloscopus sibilatrix</i>	NT		1
Gärdsmyg	<i>Troglodytes troglodytes</i>		1	1
Järnsparv	<i>Prunella modularis</i>		1	
Koltrast	<i>Turdus merula</i>		1	1
Kungsfågel	<i>Regulus regulus</i>		1	1
Lövsångare	<i>Phylloscopus trochilus</i>		1	1
Nötväcka	<i>Sitta europaea</i>		1	1
Ringduva	<i>Columba palumbus</i>		1	1
Rödhake	<i>Erithacus rubecula</i>		1	1
Rödstjärt	<i>Phoenicurus phoenicurus</i>			1
Skata	<i>Pica pica</i>		1	1
Spillkråka	<i>Dryocopus martius</i>			1
Större hackspett	<i>Dendrocopos major</i>		1	1
Svarthätta	<i>Sylvia atricapilla</i>		1	1
Svartmes	<i>Periparus ater</i>		1	
Svartvit flugsnappare	<i>Ficedula hypoleuca</i>	NT	1	1
Sädesärta	<i>Motacilla alba</i>		1	1
Talgoxe	<i>Parus major</i>		1	1
Taltrast	<i>Turdus philomelos</i>		1	1
Trädpiplärka	<i>Anthus trivialis</i>			1

Vid inventeringarna gjordes inga iakttagelser som tyder på att området har en särskild fågelförekomst i jämförelse med andra likartade biotoper i Västra Götalands län och i området häckar fram för allt vanligt förekommande skogsfåglar.

Två par större hackspett häckar inom inventeringsområdet. Ett par i en asp tämligen centralt i inventeringsområdet och ett i en björk vid vägen som genomkorsar området. Lockrop av spillkråka hördes under det andra fältbesöket men inga boträd identifierades. Hackspettar är så kallade nyckelarter. Det innebär bland annat att deras övergivna bohål är avgjort viktiga för andra hålhäckande fåglar, fladdermöss, insekter och mindre däggdjur.

Ett par grönsångare noterades häckande strax norr om villorna i den centrala södra delen av området och flera par svartvit flugsnappare häckar på båda sidorna av inventeringsområdet i anslutning till den omgivande tomtmarken. Andra vanligt förekommande fåglar är bofink, lövsångare och svarthätta.

Referenser

Artportalen SLU. 2023. <https://www.artportalen.se/>

Naturvårdsverket. 2016. *Fåglar: Linjetaxering samt kombinerad punkt- och linjetaxering*. Version 1:0.

Bilaga 1. Antal observationer av olika fågelarter. Omgång 1 och 2 syftar på tillfälle i inventeringen (linjetaxering). Under rödlistad anges i förekommande fall hotklass. Kryss i resterande kolumner indikerar att arten är angiven på respektive artskyddslista.

Artnamn	Vetenskapligt namn	Om-gång 1	Om-gång 2	Röd-listan	Bern-konv. II	Bern-konv.III	Bonn-konv. II	Fågel-dir. B1	Fågel-dir. B2	CITES A	Prio. art SVL
Björktrast	<i>Turdus pilaris</i>	1	0	NT		x	x		x		
Blåmes	<i>Cyanistes caeruleus</i>	5	2		x						
Bofink	<i>Fringilla coelebs</i>	5	7			x					
Domherre	<i>Pyrrhula pyrrhula</i>	2	5			x					
Fiskmåså	<i>Larus canus</i>	4	2	NT		x			x		
Gransångare	<i>Phylloscopus collybita</i>	3	2		x		x				
Gråkråka	<i>Corvus corone subsp. cornix</i>	2	0	NT					x		
Gräsand	<i>Anas platyrhynchos</i>	1	0			x	x		x		
Grönfink	<i>Chloris chloris</i>	5	1	EN	x						
Grönsiska	<i>Spinus spinus</i>	3	0		x						
Grönsångare	<i>Phylloscopus sibilatrix</i>	0	3	NT	x		x				
Gärdsmyg	<i>Troglodytes troglodytes</i>	3	2		x						
Järnsparv	<i>Prunella modularis</i>	1	0		x						
Koltrast	<i>Turdus merula</i>	4	3			x	x		x		
Kungsfågel	<i>Regulus regulus</i>	1	1		x		x				
Lövsångare	<i>Phylloscopus trochilus</i>	2	7		x		x				
Nötskrika	<i>Garrulus glandarius</i>	0	1						x		
Nötväcka	<i>Sitta europaea</i>	3	3		x						
Ringduva	<i>Columba palumbus</i>	4	3						x		
Rödhake	<i>Erithacus rubecula</i>	3	3		x		x				
Rödstjärt	<i>Phoenicurus phoenicurus</i>	0	1		x		x				
Skata	<i>Pica pica</i>	1	5						x		
Spillkråka	<i>Dryocopus martius</i>	0	1	NT	x			x			x
Större hackspett	<i>Dendrocopos major</i>	3	2		x						
Svarthätta	<i>Sylvia atricapilla</i>	1	3		x		x				
Svartmes	<i>Parus ater</i>	1	0		x						
Svartvit flugsnappare	<i>Ficedula hypoleuca</i>	5	5	NT	x		x				
Sädesärta	<i>Motacilla alba</i>	2	2		x						
Talgoxe	<i>Parus major</i>	8	9		x						
Taltrast	<i>Turdus philomelos</i>	1	1			x	x		x		
Trädpiplärka	<i>Anthus trivialis</i>	0	1		x						